



FREESTYLE | WAKESTYLE | OBSTACLES



LOAD AND EXPLODE.

Hart ankannten, fett rausexplodieren und auch die heftigsten Landungen souverän stehen. Das Bolt ist genau darauf kompromisslos zugeschnitten. Und bringt alles mit, was man von einem reinessigen Wakestyle-Board erwarten kann: enorme Steifigkeit, brutales Flaxverhalten, extrem souveränen Kantengrip und Spezialinserts ausschließlich für feste Bindungen.

Ein ganz besonderer Clou steckt unten drunter: Mit seiner neuartigen Snowboard-Grindbase sliedet und grindet es kontrollierter; Riefen und Kratzer lassen sich mit dem Repair Stick zudem mühelos entfernen. Wenn du die ultimative Waffe für Wakestyle, Freestyle und Obstacles suchst: dies ist das perfekte Board dafür.

DER KOMPROMISSLOSE WAKESTYLER

Das Bolt ist die ultimative Wahl, wenn es um radikale Manöver in festen Bindungen geht. Mit dem einzigartigen Cartan Carbon, das beim Bolt sogar doppelt gemantelt ist, den stark konturierten Tips, der extrem robusten, auf feste Bindungen ausgelegten Konstruktionsweise sowie seiner im Kitesurfen bislang einzigartigen Grindbase bietet das Bolt das perfekte Setup für harten Wakestyle und Freestyle.

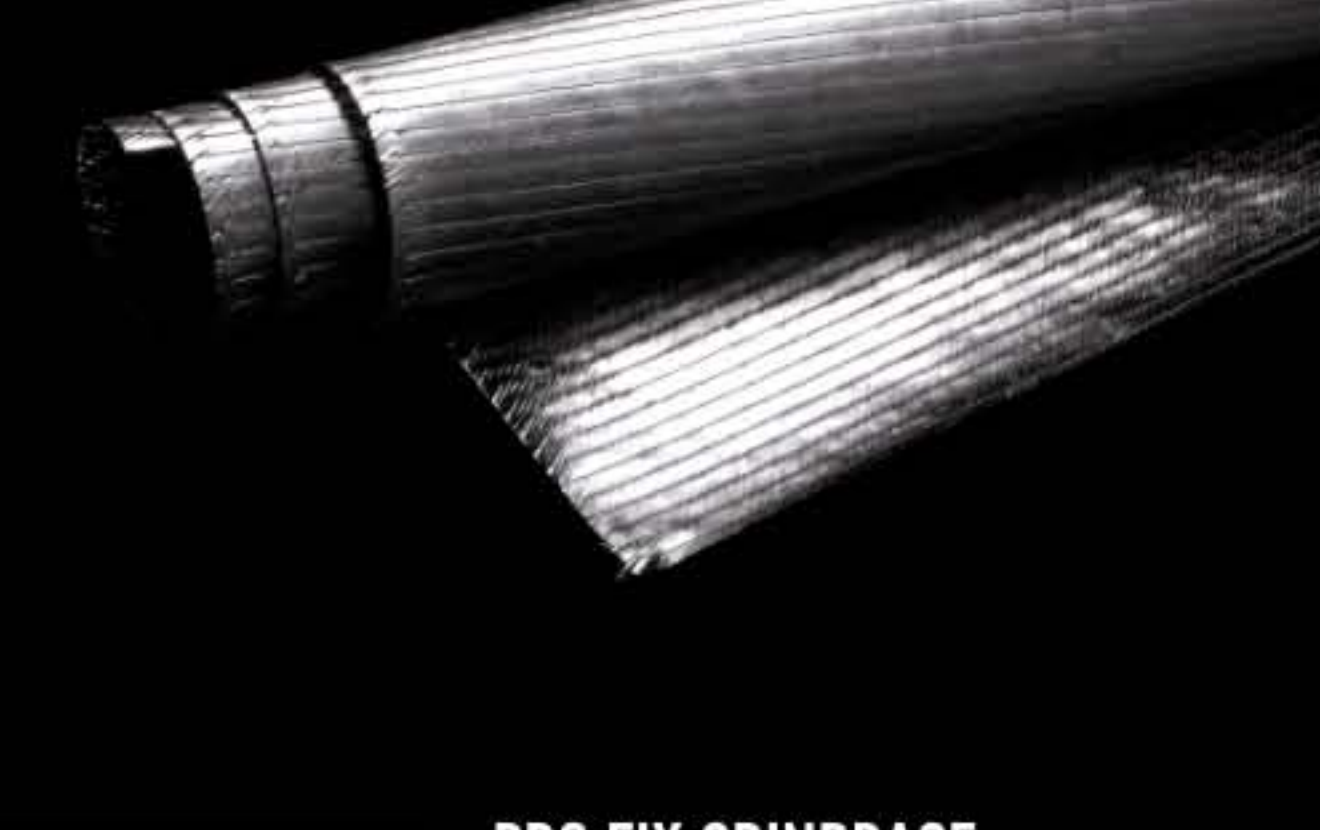
FEATURES

- CARTAN® CARBON
- PRO FIX GRINDBASE
- PRO ROCKER
- BOOT TOUGH INSERTS
- PROGRESSIVE 6 CHANNEL TIPS
- FLAT BASE
- 3D WOOD CORE
- DIAMOND 3D-SHAPE
- V-SHAPE KEEL
- 28MM + 42MM G10 FINS

BOLT FEATURES KURZ VORGESTELLT

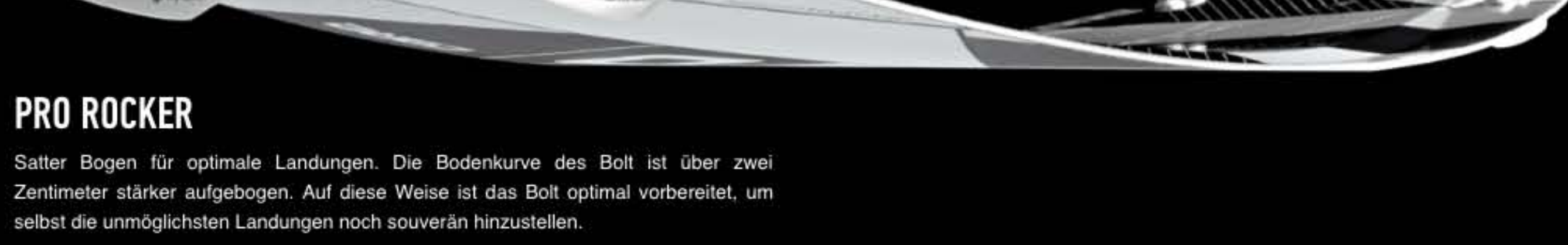
2 LAYER CARTAN® CARBON

Stiel und explosiv ohne Ende. Das speziell für CORE entwickelte Hochleistungs-Carbon mit dem extrem niedrigen Harzanteil bringt seine brachialen Kräfte beim Bolt voll zur Geltung. Und das gleich doppelt: An der Oberseite ist die Carbon-Schicht zweifach aufgelegt. Auf diese Weise ist das Bolt extrem steif und produziert unglaubliche Explosivität bei gepöppelten Abstrichen.



PRO FIX GRINDBASE

Kann richtig was wegstecken. Das Bolt ist als erstes Serien-Kiteboard überhaupt mit einer Grindbase aus dem Snowboard-Bau ausgestattet. Der Clou daran: Die wachstartige Schicht am Unterboden gibt dem Bolt eine deutlich höhere Gleitlage beim Gritzen und Sliden – und normale Kratzer lassen sich mit dem beiliegenden Repair Stick mühelos ausbessern, solange sie nicht durch die Pro Fix Grindbase hindurch auch den Boardkörper beschädigt haben.



PRO ROCKER

Satter Bogen für optimale Landungen. Die Bodenkurve des Bolt ist über zwei Zentimeter stärker aufgebogen. Auf diese Weise ist das Bolt optimal vorbereitet, um selbst die unmöglichsten Landungen noch souverän hinzustellen.

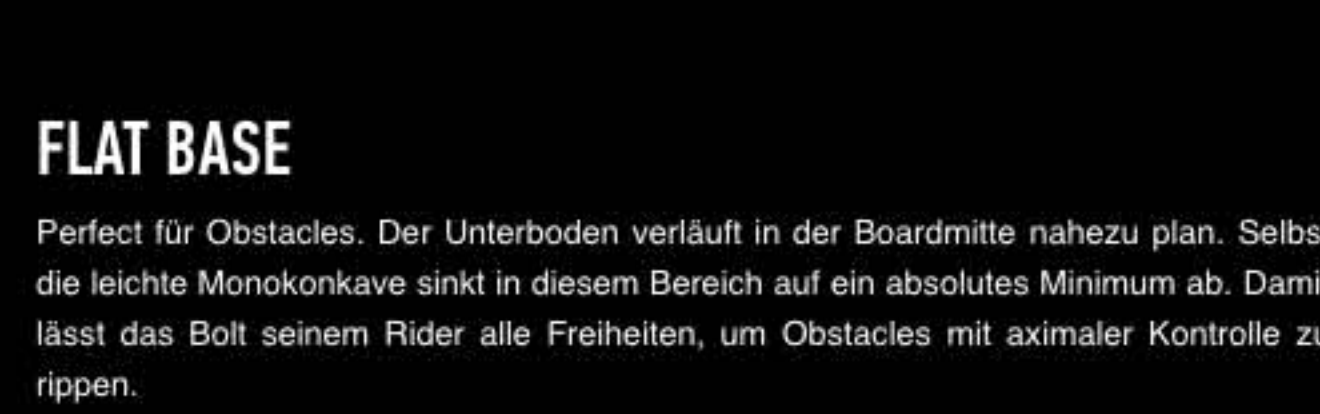
BOOT TOUGH INSERTS

Boots only! Das Bolt ist konsequent und ausschließlich auf den Einsatz von festen Bindungen ausgelegt. Dafür sind hochlegierte V4A-Edelstahlgehände auf einer massiv verstärkten Grundplatte tief ins Oberdeck einrammen und werden durch eine zusätzliche Laminatlage gezielt verstärkt. Insgesamt stehen drei Stance-Positionen zur Verfügung.



PROGRESSIVE 6 CHANNEL TIPS

Extremer Grip, sogar ohne Finnen. Aufgrund der ausgeprägten Channel-Kontur liefert der Unterboden der Tips immer zuverlässige Führung. Die äußeren beiden Channels führen parallel zu den Rails sogar über die gesamte Boardlänge und bieten dadurch auch dem Boardzentrum spürbar besseren Grip.

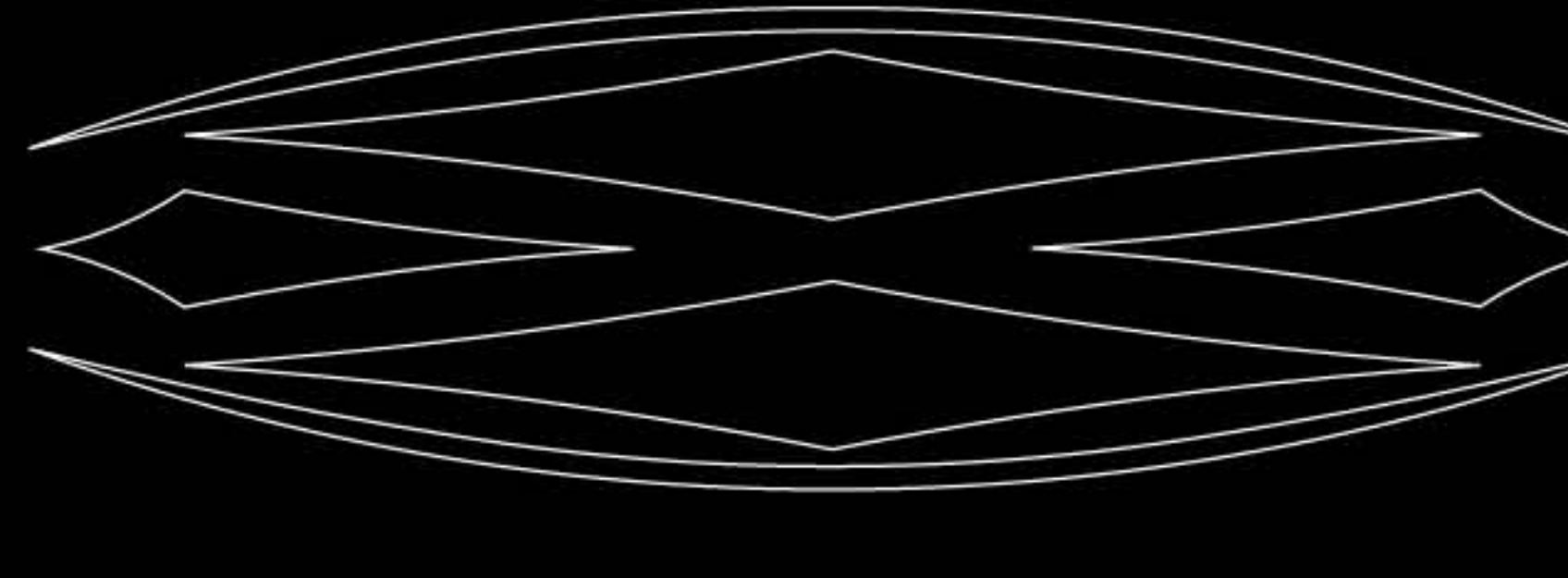


FLAT BASE

Perfekt für Obstacles. Der Unterboden verläuft in der Boardmitte nahezu plan. Selbst die leichte Monokorkkappe sinkt in diesem Bereich auf ein absolutes Minimum ab. Damit lässt das Bolt seinem Rider alle Freiheiten, um Obstacles mit maximaler Kontrolle zu rippen.

3D WOOD CORE

Dynamik pur. Der aus massiven Paulownia-Stäben gefertigte Holz Kern sorgt für den ausgesprochen lebendig-dynamischen Charakter des Bolt. Der Holz kern erhält in einem speziellen Fertigungsprozess eine ausgeklügelte 3D-Kontur.



DIAMOND 3D-SHAPE

Perfektes Zusammenspiel von Flex und Steifigkeit. Die diamantförmigen Aussparungen im Tip-Bereich des Holz kerns senken das Gewicht und erhöhen die Torsionssteifigkeit.

V-SHAPE KEEL

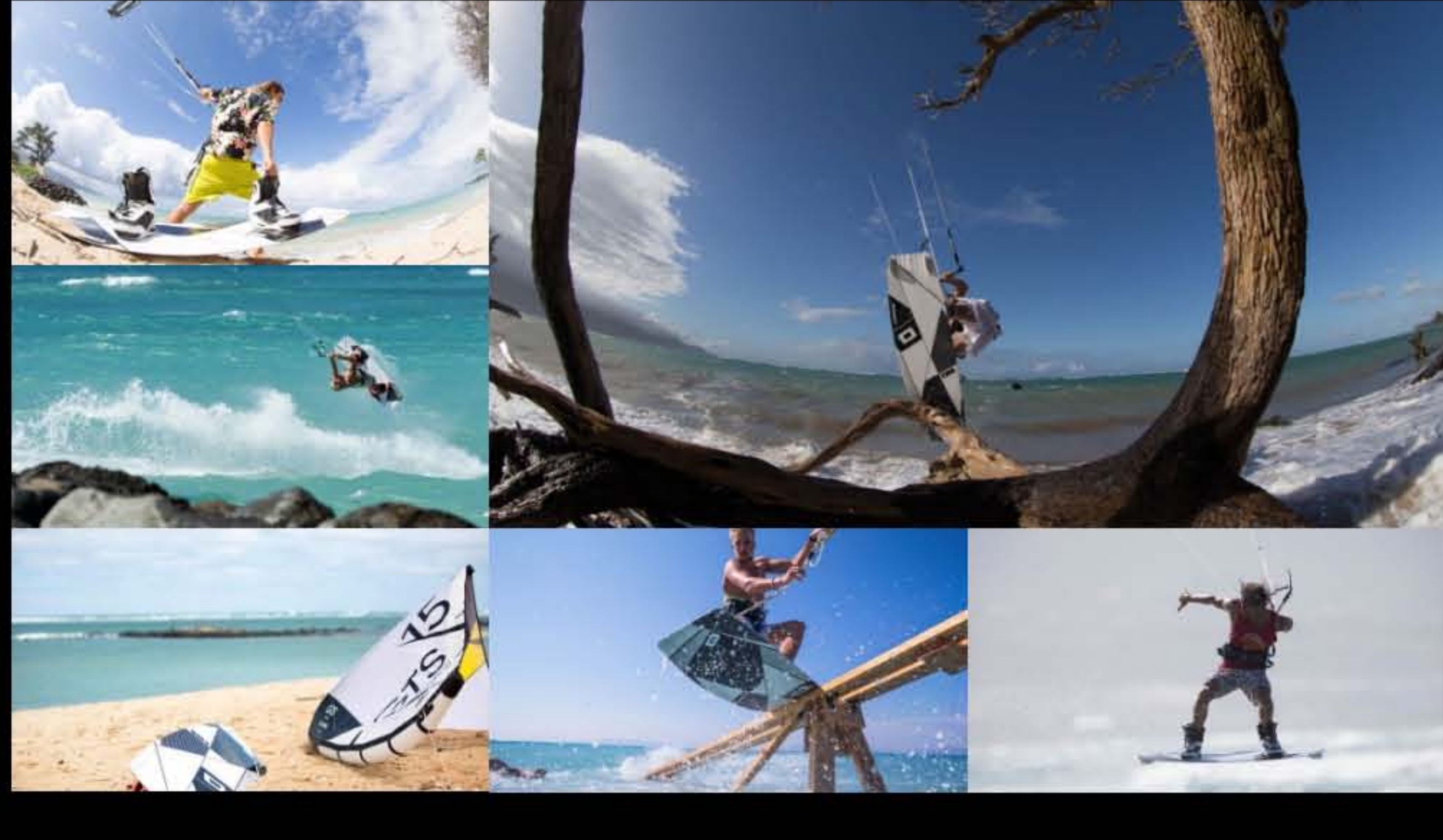
Der Unterboden hat im Bereich der Tips einen V-förmigen Kiel, der Boardkontrolle und Agilität erhöht. Landungen zudem zusätzlich abfedert.



28MM + 42MM G10 FINS

Für alles vorbereitet. Das Bolt wird mit gleich zwei hochwertigen G10 Fennensätzen ausgeliefert: 42 Millimeter für extremen Grip und Kontrolle sowie 28 Millimeter für das typisch loose Boardgefühl beim Wakestyle. Und wenn es auf Obstacles richtig zur Sache gehen soll, kann das Bolt natürlich auch ganz ohne Finnen fahren – dank der 6 Channel Tips bleibt das Bolt immer in der Spur.

MOMENTE



STYLEFINDER + EIGNUNG

| | BOLT | FUSION 2 | CHOICE | RIPPER 2 |
|------------------------|-------|----------|--------|----------|
| Freeride Easy Riding | ●●●○ | ●●●●● | ●●●●○ | ○ |
| Big Air | ●●●○ | ●●●●● | ●●●●○ | ○ |
| Freestyle (hooked) | ●●●●○ | ●●●●● | ●●●●○ | ○ |
| Wakestyle (unhooked) | ●●●●● | ●●●●○ | ●●●●● | ● |
| Comfort Control | ●●●●● | ●●●●● | ●●●●● | ○ |
| Canoning | ●●●○ | ●●●●● | ●●●●○ | ○ |
| Wave | ○●○●○ | ●●●●● | ●●●●○ | ○ |

| RANGE/PREIS | GRÖSSE | PREIS* |
|-------------|----------|---------|
| Bolt | 140 x 41 | 929 EUR |

LIEFERUMFANG
Bolt, 2 x G10 Fennensatz (42 und 28mm), V4A-Schrauben, Pro Fix Repair Kit

[CORE Support](#)
[CORE Store](#)



*unverändliche Preisangabe

- SHARE
- TWEET
- f SHARE
- G+ +1
- PIN IT
- @ MAIL

ÄHNLICHE PRODUKTE

- IMPACT - C-Kite pur - Wakestyle
- GTS4 - Mehr als ein C-Kite - Freestyle + 1 Wave | Freeride
- SENSOR 2S PRO - Full Tectanium 4-Line Carbon Bar plus S-System

MEHR ÜBER CORE

- Garantienverlängerung um 6 Monate [jetzt registrieren](#) und Kite gewinnen!
- 6 Jahre garantierte Ersatzteilverfügbarkeit
- Weltweiter Service

- v
- t
- +
- f
- G+
- p
- t
- @

#COREKITES

KITES: XTH | XB4 LW | Free | Free LW | GT04 | GTS4 LW | Section | Section LW | Impact | Pump 2.0
 CONTROL BARS: Sensor 2 | Sensor 2S | Sensor 2S+ | Sensor 2S Pro
 BOARDS: Fusion 2 | Fusion 2 LW | Choice | Bolt | Ripper 2
 SUPPORT: CORE CARE | Registrieren | Kitebau | Handbücher | Newsletter | TEST | BUY CORE Store | Locator | CORE Store
 ABOUT CORE: Kontakt | AGB | Datenschutz | Impressum

CORE Kiteboarding | New Tec GmbH & Co KG | Am Steinkamp 18 | 82378 Burgfarrern, Germany